



PUL-PID

PAG

97

DOGACRON

98

PERTEX

99

FOSFATO BICALCICO

PAG

100

KALIF CANI E GATTI

101

KALIF PICCIONI

101

CARATTERISTICHE

Polvere insetticida specifica per i parassiti del cane e del gatto. Elimina completamente pidocchi, pulci, zecche, acari. La vendita non è riservata esclusivamente alle farmacie e non è sottoposta all'obbligo di ricetta medicoveterinaria.

COMPOSIZIONE

	per 100 g
ESTRATTO DI PIRETRO 50%	0,4 g
PIPERONILBUTOSSIDO puro 94%	1,1 g
Eccipienti q.b. a	100 g

FORMULAZIONE

Polvere

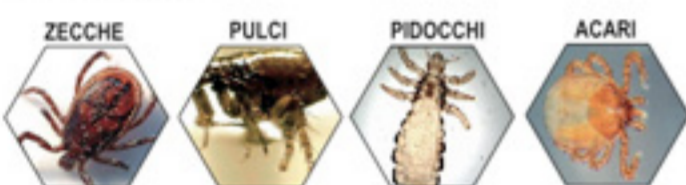
REGISTRAZIONE

A.I.C. 103528042
A.I.C. 103528055

PERIODO D'IMPIEGO

G F M A M G L A S O N D

LOTTA CONTRO



IMPIEGO

Indossando un paio di guanti cospargere la polvere insetticida sul pelo dell'animale, aiutandosi con la mano per farla meglio aderire alla cute. All'occorrenza ripetere il trattamento dopo tre giorni dal primo. Prima di impiegare su animali in gravidanza, lattazione, cuccioli, ammalati o convalescenti consultare un veterinario. Lasciare la polvere sull'animale più a lungo possibile, poi spazzolare energicamente per eliminarla.

CONTROINDICAZIONI

Non utilizzare contemporaneamente ad altri antiparassitari. Non utilizzare su animali malati, convalescenti o con estese lesioni sulla pelle.



PUL-PID

POLVERE ANTIPARASSITARIA

Per il trattamento dei parassiti del cane e del gatto per uso veterinario

COD. ART.	CONFEZIONI	PZ/CARTONE	IVA	CODICE A BARRE
8204606	500 G	24	10%	8 002297 110501
8204806	1 KG	16	10%	8 002297 110532

**CARATTERISTICHE**

Insetticida ad azione residua per il trattamento di parassiti del cane e del gatto, tipo acari, pidocchi, zecche.

COMPOSIZIONE

	per 100 g
MALATHION 97%	4 g
Eccipienti q.b. o	100 g

FORMULAZIONE

Polvere

REGISTRAZIONE

A.I.C. 103529044

PERIODO D'IMPIEGO

G F M A M G L A S O N D

LOTTA CONTRO

DOGACRON

POLVERE PER DISINFESTAZIONE DEL CANE E DEL GATTO




A base di insetticida organofosforato per uso veterinario

IMPIEGO

Utilizzando un paio di guanti spargere uniformemente la polvere sul mantello dell'animale operando in modo che il prodotto penetri sotto il pelo venendo a contatto con i parassiti. Evitare che il formulato venga a contatto con gli occhi, la bocca e in genere con le mucose degli animali. Non trattare animali di età inferiore ai 10 giorni, malati o convalescenti. I trattamenti vanno effettuati sotto il controllo di un medico veterinario. Lasciare la polvere sull'animale più a lungo possibile, poi spazzolare energicamente per eliminarla.

CONTROINDICAZIONI

Non utilizzare contemporaneamente ad altri antiparassitari. Non utilizzare su animali malati, convalescenti o con estese lesioni sulla pelle.

COD. ART.	CONFEZIONI	PZ/CARTONE	IVA	CODICE A BARRE
8203906	 500 G	20 	10%	 8 002297 111065

CARATTERISTICHE

È un insetticida a base di Piretroidi sinergizzati. Contro pidocchi e zecche.

COMPOSIZIONE

	per 100 g
PERMETRINA 93% (cis/trans=25/75)	3 g (30 g/l)
PIPERONILBUTOSSIDO all'80%	3 g (30 g/l)
Emulsionanti e acqua q.b. a	100 g

FORMULAZIONE

Liquido



PERICOLOSO
PER L'AMBIENTE



IRITANTE

REGISTRAZIONE

PRESIDIO MEDICO CHIRURGICO

Registrazione No. 14.269 del Ministero della Sanità

PERIODO D'IMPIEGO

G F M A M G L A S O N D

LOTTA CONTRO



IMPIEGO

Contro gli Artropodi di interesse igienico-sanitario PERTEX viene adoperato alla diluizione finale del 2% (100 cc di prodotto concentrato in 5 litri di acqua). Le dosi d'impiego variano a seconda del tipo di parassiti. Tuttavia valgono le seguenti indicazioni: nel caso di stalle infestanti da pidocchi, zecche, tabanidi, il prodotto va impiegato al 2% (2 litri in 100 litri di acqua) e applicato mediante pompa a bassa pressione. Nel caso di pollai il prodotto va impiegato al 1% (100 cc in 100 litri di acqua) e applicato mediante pompa a bassa pressione. Il prodotto va usato negli ambienti degli animali senza la presenza di questi ultimi. Preparare la diluizione sempre al momento dell'uso e scartarla dopo 8-10 ore. **NON APPLICARE SULLA CUTE DEGLI ANIMALI.**



PERTEX

CONCENTRATO EMULSIONABILE

Insetticida per uso igienico-sanitario contro gli atropodi

COD. ART.	CONFEZIONI	PZ/CARTONE	IVA	CODICE A BARRE
8200206	100 ML	20	20%	8 002297 110419
8200208	250 ML	20	20%	8 002297 110426



CARATTERISTICHE

FOSFATO BICALCICO è una materia prima per mangimi realizzata per garantire alle diete un apporto ottimale di calcio e di fosforo. Indispensabile agli animali soprattutto nelle fasi iniziali di crescita e nei periodi di ovideposizione. Per le sue caratteristiche di finezza e di ottimale rapporto calcio/fosforo, FOSFATO BICALCICO è prontamente assimilabile ed ottimamente bilanciato, risultando utile per l'integrazione dei mangimi di tutti gli animali.

COMPOSIZIONE

	per 100 g
FOSFATO BICALCICO BIIDRATATO	99%
CLORURI ESPRESSI IN NaCl max	1%

FORMULAZIONE

Polvere

REGISTRAZIONE

LIBERA VENDITA

PERIODO D'IMPIEGO

G F M A M G L A S O N D

FOSFATO BICALCICO

INTEGRATORE MINERALE

Per alimentazione zootecnica

IMPIEGO

FOSFATO BICALCICO va somministrato agli animali miscelandolo ai comuni foraggi, mangimi od alimenti concentrati, alle seguenti dosi per 100 Kg: bovini 1-2 Kg, suini 2 Kg, pollame 1-3 Kg, galline ovaiole 2-4 Kg, altri animali 1-3 Kg.

COD. ART.	CONFEZIONI	PZ/CARTONE	IVA	CODICE A BARRE
8206007	1 KG	12	10%	8 002297 070195

CARATTERISTICHE

DISABITUANTE KALIF allontana in breve tempo cani, gatti, topi, uccelli, ed altri animali dalle abitazioni, dai giardini, dai magazzini, facendo loro perdere le cattive abitudini. Mantenere inoltre puliti i marciapiedi, le gomme delle auto, gli angoli in genere. DISABITUANTE KALIF nella pratica ed elegante confezione, è già diluito e pronto all'uso: non unge, è innocuo e non macchia perchè agisce principalmente sull'olfatto degli animali.

COMPOSIZIONE

per 100 g

Su formula originale U.S.A.

ECOLOGICO / SENZA GAS A BASE DI SOSTANZE VEGETALI NATURALI

IMPIEGO

Agitare prima dell'uso e spruzzare sulle superfici che si desidera proteggere. Per quelle particolarmente esposte, ripetere il trattamento sino a che sarà cessata ogni cattiva abitudine. DISABITUANTE KALIF garantisce in breve tempo ottimi risultati.

REGISTRAZIONE

LIBERA VENDITA

FORMULAZIONE

Liquido

PERIODO D'IMPIEGO

G F M A M G L A S O N D

COD. ART.	CONFEZIONI	PZ/CARTONE	IVA	CODICE A BARRE
8207507	 750 ML	15 	20%	 8 002297 130264

CARATTERISTICHE

DISABITUANTE KALIF SPECIFICO PER PICCIONI li allontana da cornicioni, davanzali, sottotetti. Il prodotto ha un'odore gradevole per le persone ma insopportabile per i piccioni. DISABITUANTE KALIF PICCIONI nella pratica ed elegante confezione, è già diluito e pronto all'uso: non unge, è innocuo e non macchia perchè agisce principalmente sull'olfatto degli animali.

COMPOSIZIONE

per 100 g

Su formula originale U.S.A.

ECOLOGICO / SENZA GAS A BASE DI SOSTANZE VEGETALI NATURALI

IMPIEGO

Agitare prima dell'uso e spruzzare sulle superfici che si desidera proteggere. Per quelle particolarmente esposte, ripetere il trattamento sino a che sarà cessata ogni cattiva abitudine. DISABITUANTE KALIF PICCIONI garantisce in breve tempo ottimi risultati.

REGISTRAZIONE


LIBERA VENDITA

FORMULAZIONE

Liquido

PERIODO D'IMPIEGO

G F M A M G L A S O N D

COD. ART.	CONFEZIONI	PZ/CARTONE	IVA	CODICE A BARRE
8207508	 750 ML	15 	20%	 8 002297 130271

KALIF

DISABITUANTE CANI E GATTI

DISABITUANTE IGIENICO

Per cani, gatti, uccelli e topi



KALIF

DISABITUANTE PICCIONI E UCCELLI

DISABITUANTE IGIENICO

Per piccioni

